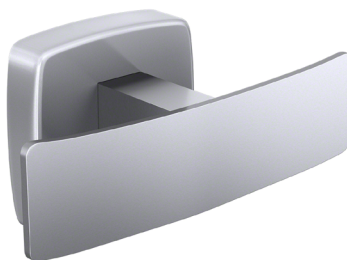




- FICHE TECHNIQUE - PATÈRE : AX8203



TYPE DE PRODUIT :

Patère

MATÉRIAUX ET FINITION :

En inox 304 (18/10) Brossé Poli Satiné HyperPolish

RÉFÉRENCE DU PRODUIT ET GTIN / EAN / GENCODE :

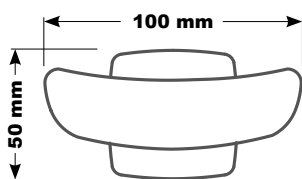
AX8203



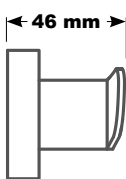
CARACTÉRISTIQUES :

Bactériostatique
Fixations invisibles

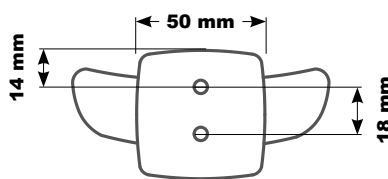
DIMENSIONS :



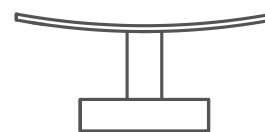
Face



Profil



Arrière



Haut

LIVRÉ AVEC :

2 vis / 2 chevilles / 1 vis de verrouillage

POIDS / CONDITIONNEMENT :

Poids net ≈ 114 g

Poids brut (avec emballage unitaire) ≈ 150 g

Conditionnement : unitaire dans un emballage carton

LIEUX D'UTILISATION :

Lieux publics, collectivités, bureaux, hôtels, restaurants.



- FICHE TECHNIQUE - PATÈRE : AX8203







HAUTEURS DE POSE RECOMMANDÉES :

Personnes valides : Haut des patères à 150 cm pour les hommes, 130 cm pour les femmes et à 90 cm pour les enfants de plus de 7 ans.

PMR / PHMR / UFR : Haut des patères à 110 cm et à plus de 40 cm d'un angle.

Plus d'informations sur notre site : <https://axeuro.com/hp>

AVANTAGES ET CERTIFICATIONS :

Résiste à un usage intensif		Respecte la planète	
Bactériostatique		Conçu pour les PMR / PHMR / UFR (accessibilité...)	
Anti-vandalisme		Garantie	

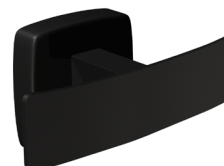
LES DIFFÉRENTS PRODUITS :



En inox 304 (18/10)
Brossé Poli Satiné HyperPolish :
AX8203



En inox 304 (18/10)
Brillant :
AX8203P



En inox 304 (18/10)
Laqué Noir Mat :
AX8203-MBK

LES AUTRES PATÈRES :

<https://www.axeuro.com/fr/207-pateres-et-porte-manteaux>

