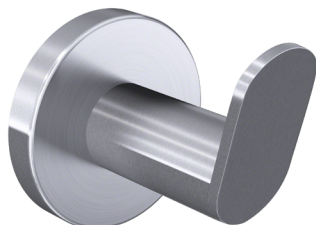




- FICHE TECHNIQUE - PATÈRE, PORTE-MANTEAU : AX7716



TYPE DE PRODUIT :

Patère, porte-manteau

MATÉRIAUX ET FINITION :

En inox 304 (18/10) Brossé Poli Satiné HyperPolish

RÉFÉRENCE DU PRODUIT ET GTIN / EAN / GENCODE :

AX7716



CARACTÉRISTIQUES :

Bactériostatique.

À poser en applique.

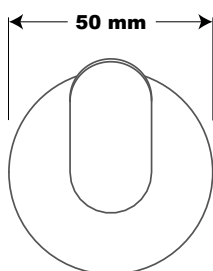
2 points de fixations pour une fixation solide.

Vis invisibles pour un design moderne.

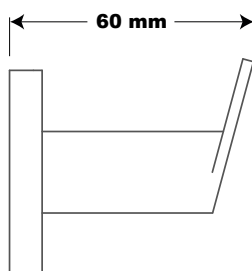
Cette patère ronde en inox est idéale pour un sanitaire permettant aux utilisateurs de suspendre leur manteau.

La finition de ce porte-manteau en inox évite le dépôt d'empruntes digitales grâce à sa fonction «finger print proof».

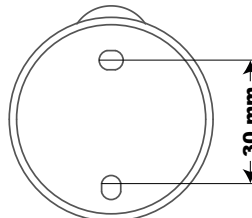
DIMENSIONS :



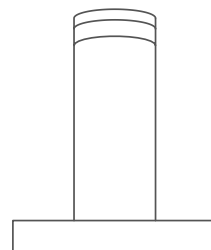
Face



Profil



Arrière



Haut

LIVRÉ AVEC :

Vis / Chevilles / Vis de verrouillage

POIDS / CONDITIONNEMENT :

Poids net ≈ 123 g

Poids brut (avec emballage unitaire) ≈ 150 g

Conditionnement : unitaire dans un emballage carton



- FICHE TECHNIQUE - PATÈRE, PORTE-MANTEAU : AX7716

LIEUX D'UTILISATION :

Lieux publics, collectivités, bureaux, hôtels, restaurants.









HAUTEURS DE POSE RECOMMANDÉES :

Personnes valides : Haut des patères à 150 cm pour les hommes, 130 cm pour les femmes et à 90 cm pour les enfants de plus de 7 ans.

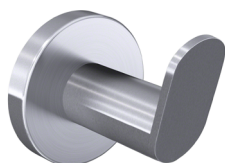
PMR / PHMR / UFR : Haut des patères à 110 cm et à plus de 40 cm d'un angle.

Plus d'informations sur notre site : <https://axeuro.com/hp>

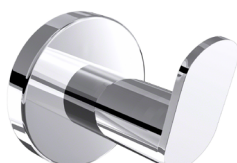
AVANTAGES ET CERTIFICATIONS :

Résiste à un usage intensif		Design haut de gamme	
Bactériostatique		Conçu pour les PMR / PHMR / UFR (accessibilité...)	
Anti-vandalisme		Conçu pour l'hôtellerie	
Respecte la planète		Garantie	

LES DIFFÉRENTS PRODUITS :



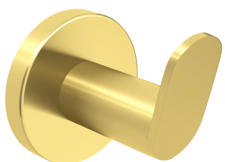
En inox 304 (18/10)
Brossé Poli Satiné HyperPolish :
AX7716



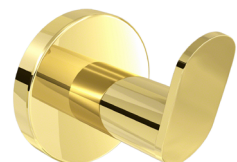
En inox 304 (18/10)
Poli Miroir HyperPolish :
AX7716P



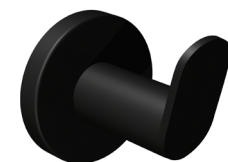
En inox 304 (18/10)
Laqué Blanc :
AX7716W



En inox 304 (18/10)
PVD Doré Brossé
Poli Satiné HyperPolish*** :
AX7716-BRASS



En inox 304 (18/10)
PVD Doré Brillant
Poli Miroir HyperPolish*** :
AX7716-BRASS-P



En inox 304 (18/10)
Laqué Noir Mat :
AX7716-MBK

LES AUTRES PATÈRES :

<https://www.axeuro.com/fr/207-pateres-et-porte-manteaux>



*** Le PVD (Dépôt Physique par phase Vapeur) doré / laitonné brillant ou doré / laitonné satiné est une finition « Haute Technologie » : Un procédé de pointe issu de la recherche spatiale qui nous permet de donner à nos produits la couleur de l'or ou du laiton, la résistance du titane et l'absence d'oxydation. La technologie PVD est utilisée par Apple ® pour ses iPhones ® & iPad ®.